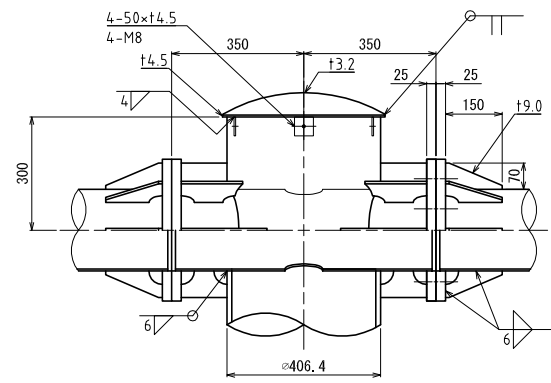
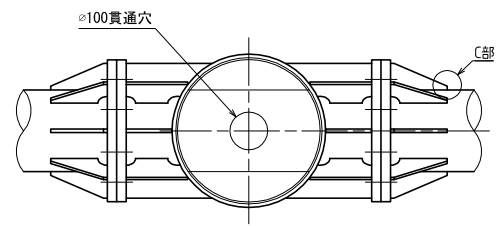
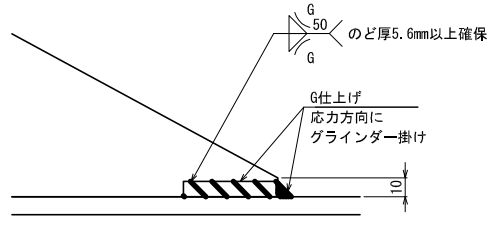
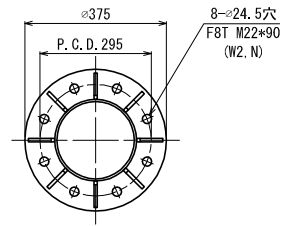


記事
 1表面処理：溶融亜鉛めっき(HDZ55)仕上げ。
 ただし、板厚3.2未満はHDZ4.0とする。

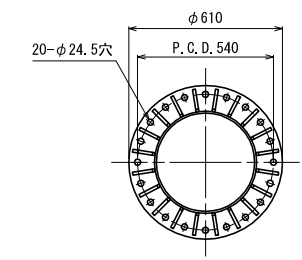
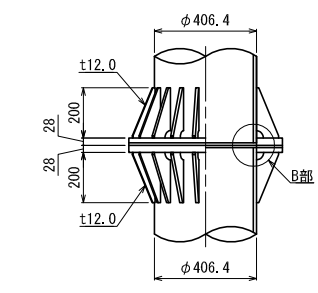
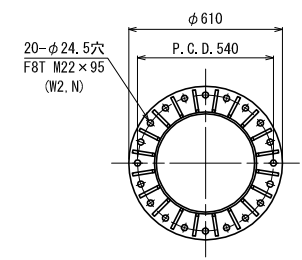
尺度	A1	設計	型	製	図	概	核	承	名
	1:1								風祭高架橋(Aランプ) T型内照式標識柱
日付	2019/05/15	PJ No.	UPJ590001						
図	201905-043	図	VG190301-100-5						



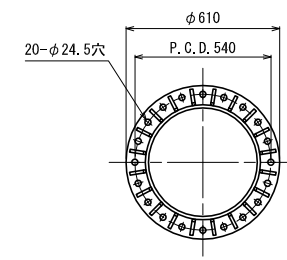
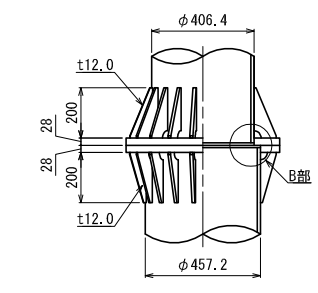
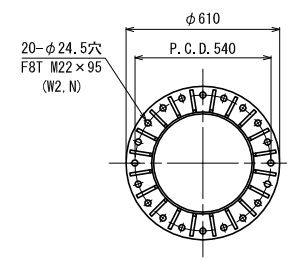
フランジ詳細図 S=1:10



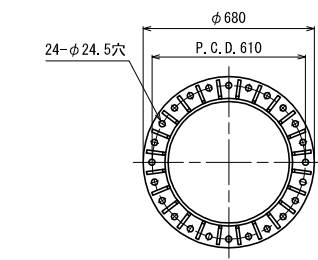
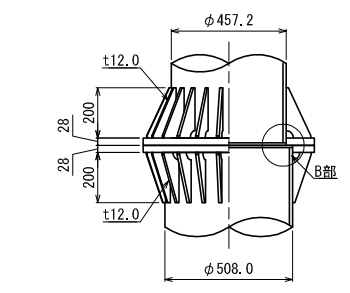
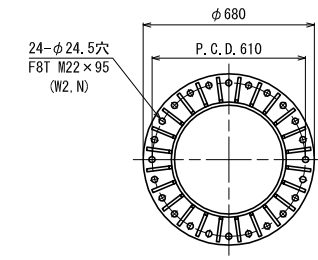
C部詳細図 S=1:2



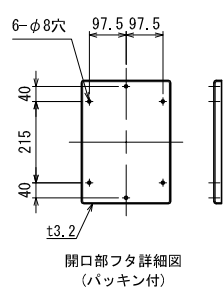
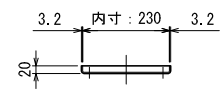
上部フランジ部詳細図 S=1:15



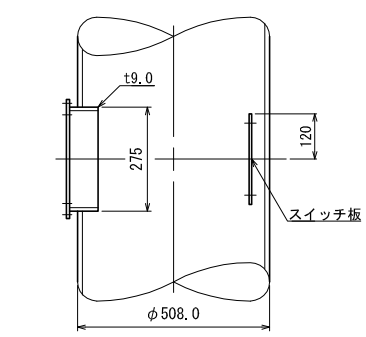
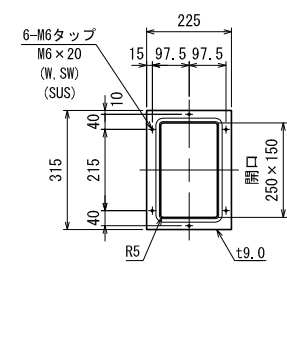
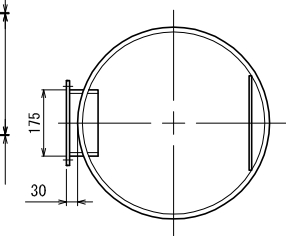
中部フランジ部詳細図 S=1:15



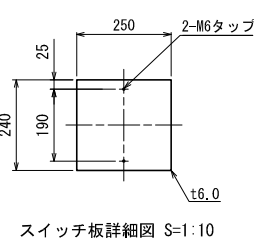
下部フランジ部詳細図 S=1:15



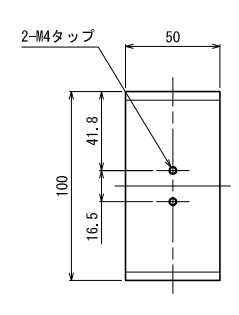
開口部フタ詳細図 (パッキン付)



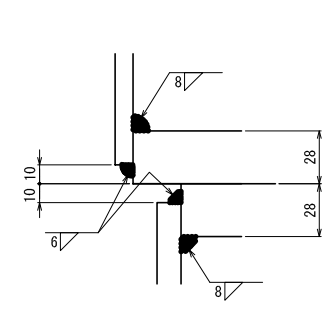
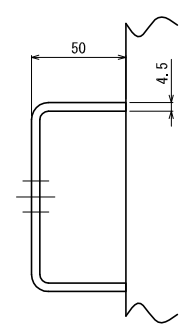
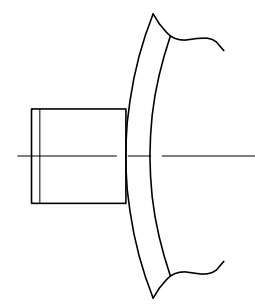
開口部詳細図 S=1:10



スイッチ板詳細図 S=1:10



自動点滅器取付部詳細図 S=1:2



B部詳細図 S=1:2

記事
1表面処理: 溶融亜鉛めっき (HDZ55) 仕上げ。
ただし、板厚3.2未満はHDZ40とする。

尺 寸	A1 1:1	設 計	製 図	製 輪	検 図	承 認	名 称
					小野寺	波木	風祭高架橋 (Aランプ) T型内照式標識柱 各部詳細図
		日付	2019/05/15	PJ No.	UPJ590001		
				図番	VG190301-001-1		
				株式会社	201905-043		

